



H. HARTZIEKENHUIS
MOL

“Transmuraal Zorgpad Schildklieraandoeningen regio Mol & omstreken anno 2017”

Nucleaire Geneeskunde
Mieke Gysen



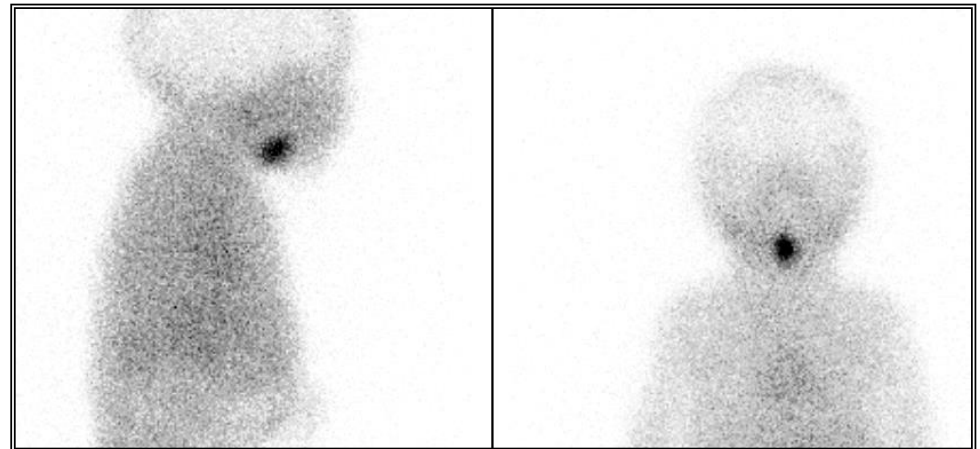
Indicaties voor schildklierscintigrafie

- Hyperthyroidie
- Multinodulair Struma
- Schildkliernodus



Indicaties voor schildklierscintigrafie

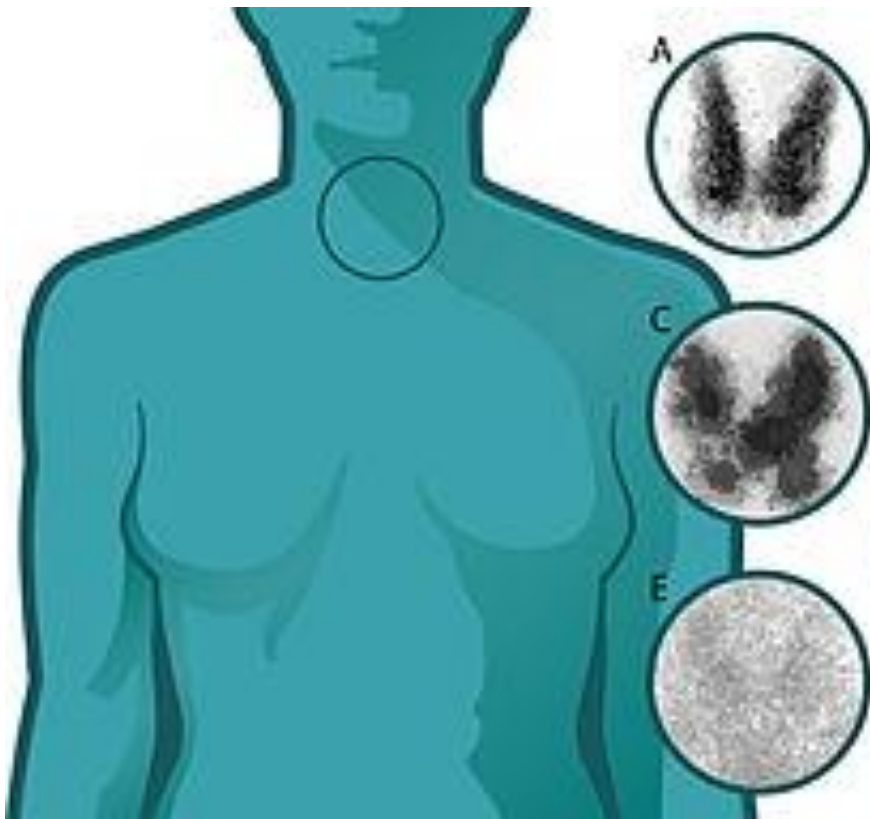
- Hypothyroidie enkel voor uitzonderlijke indicaties
 - Congenitale hypothyroidie
 - Aberrante lokalisatie van schildklierweefsel



Linguale schildklier



Hyperthyroidie : etiologie – type ?



A: Normale schildklier

B: Ziekte van Graves

C: Toxisch multinodulaire
goiter

D: Toxisch adenoom

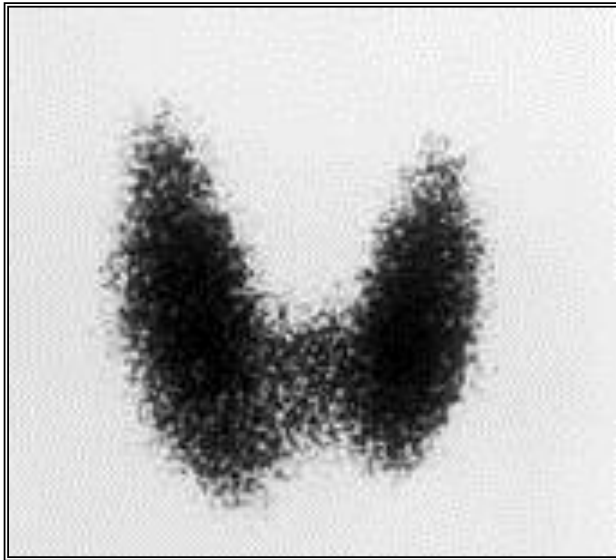
E: Thyreoïditis



Schildklierscintigrafie

Globale hypercaptatie

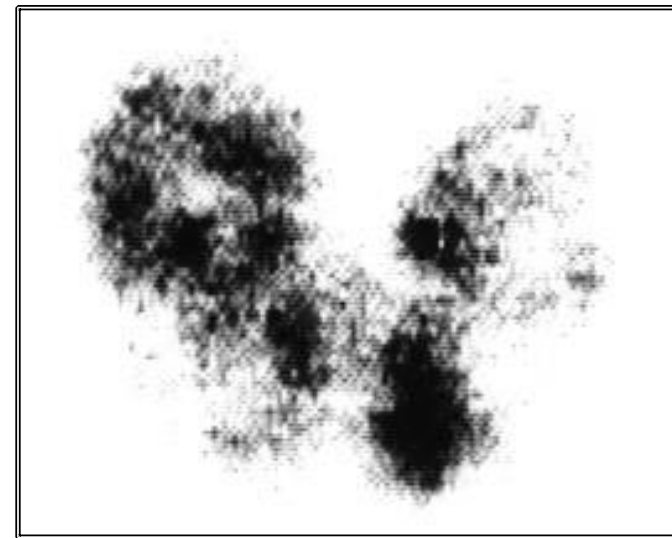
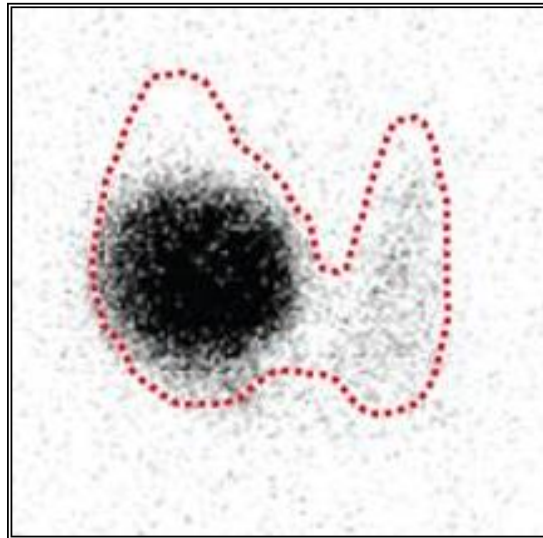
M. Graves



Focale hypercaptatie

Toxische- autonome nodus

Toxische multinodulaire schildklier

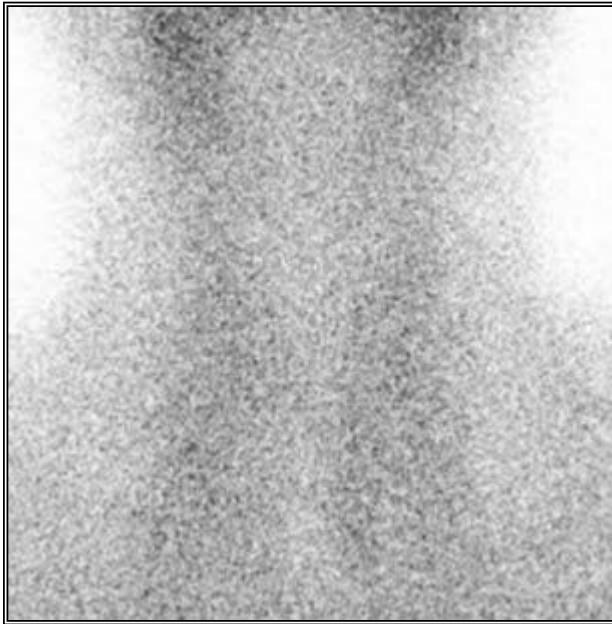


Indicaties voor radiojoodtherapie



Schildklierscintigrafie

Globaal verminderde of afwezige captatie :



- exogeen schildklierhormoon (factitia)
- jodiumexces (v.b. contrast, amiodarone)
- inflammatie (thyroïditis)

Geen indicatie voor radiojoodtherapie



Radiojoodtherapie I131

Indicaties :

- Voorkeursbehandeling voor toxische-autonome nodus en multinodulaire schildklier met toxische noduli.
- M. Graves : indien geen remissie na 12-18 maanden behandeling of bij recidief.

De dosis wordt bepaald op basis van de scintigrafische bevindingen bij diagnose of in een tweede fase van de behandeling als patiënt euthyroid is onder thyreostatica.



Radiojoodtherapie I131

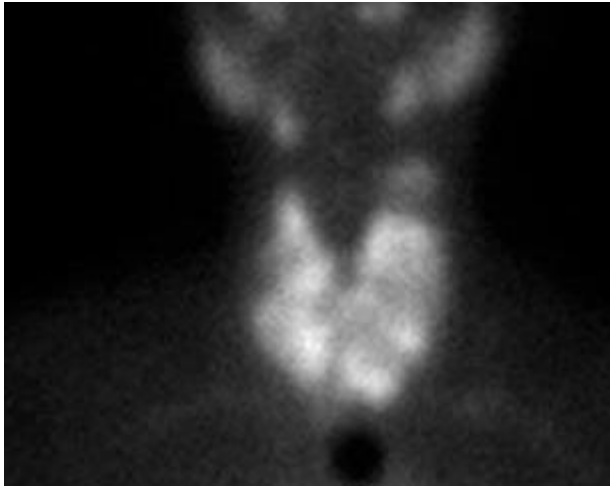
Contra-indicaties :

- Oogsymptomen - M. Graves.
- Ernstige klinische hyperthyroidie.
- Radioprotectie-maatregelen : onvoldoende coöperatieve patiënt en urine-incontinentie

Follow up : cave evolutie naar hypothyroidie.



Multinodulair Struma

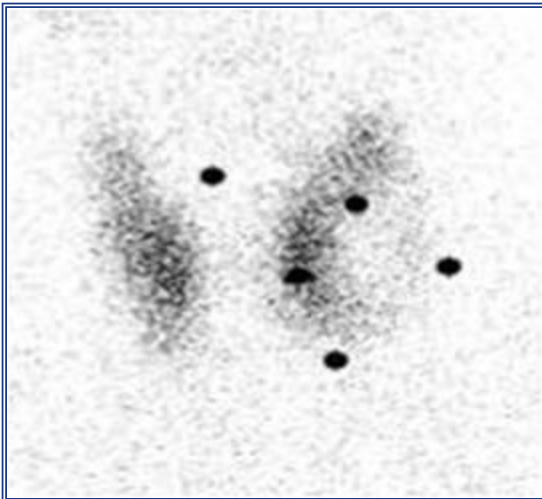


- Radiojoodtherapie is **geen behandeling voor volumereductie.**
- Radiojoodtherapie is de voorkeursbehandeling in geval van hyperthyreoïdie zonder belangrijke mechanische hinder en in afwezigheid van verdenking op maligniteit.



Schildkliernodus

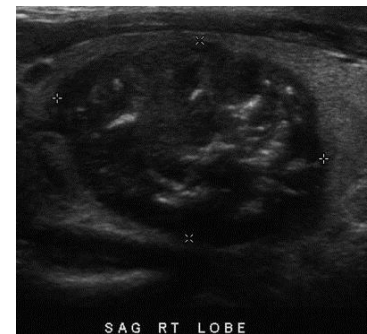
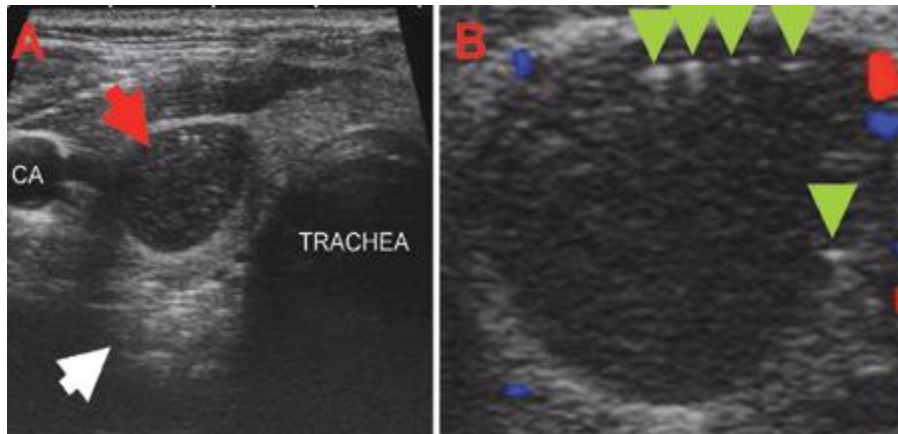
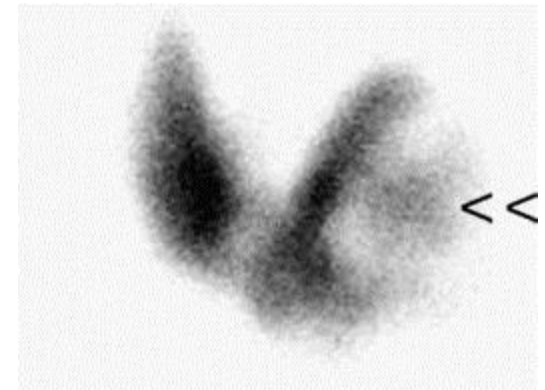
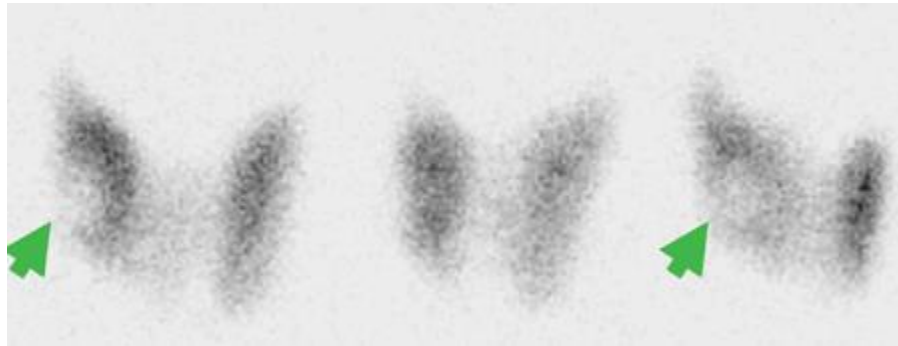
- De voorspellende waarde van een scintigrafie voor maligniteit van een koude nodus is laag en inferieur aan die van cytologie.
- Slechts 3 tot 15% van de koude nodi zijn kwaadaardig.





H. HARTZIEKENHUIS
MOL

koude schildkliernoduli



cyste

papillair schildklierca



Schildkliernodus

- Wanneer het nodig is om een patiënt te overtuigen verdere onderzoeken uit te voeren bij een klinisch en echografisch verdachte nodus kan een scintigrafie nuttig zijn : een koude-afunctionele nodus is een bijkomend argument voor verdere exploratie.
- Scintigrafie kan nuttig zijn om een patiënt gerust te stellen : de kans op maligniteit is voor een warme-toxische nodus quasi nihil.



Dosimetrie schildklierscintigrafie

**Schildklierscintigrafie :
1 mSv**

Soort onderzoek	Gemiddelde effectieve dosis (mSv)	Gerapporteerde effectieve dosis in de literatuur (mSv)
X-schedel	0,1	0,03 - 0,22
X-CWK	0,2	0,07 - 0,3
X-TWK	1,0	0,6 - 1,4
X-LWK	1,5	0,5 - 1,8
X-thorax PA	0,02	0,007 - 0,050
X-thorax PA+lateraal	0,1	0,05 - 0,24
X-mammogram	0,4	0,1 - 0,6
X-buikoverzicht	0,7	0,04 - 1,1
X-bekken	0,6	0,2 - 1,2
X-heup	0,7	0,18 - 2,71
X-schouder	0,01	-
X-knie	0,005	-
Extremiteten	0,001	0,003 - 0,06
Barium colon onderzoek*	8,0	2,0 - 18,0

Soort onderzoek	Gemiddelde effectieve dosis (mSv)	Gerapporteerde effectieve dosis in de literatuur (mSv)
CT-hersenen	2	0,9 - 4,0
CT-CWK	3	-
CT-thorax	7	4 - 18
CT-longembolie	15	13 - 40
CT-coronairen	16	5 - 32
CT-abdomen	8	3,5 - 25,0
CT-lever 3 fase	15	-
CT-bekken	6	3,3 - 10,0
CT-wervelkolom	6	1,5 - 10,0



statistieken

Overzicht van enkele voorbeelden van hoeveel dagen men statistisch kan verliezen door een bepaald gedrag:

– Ongetrouwde man	3500
– Roken (1 pakje/dag)	2250
– Ongetrouwde vrouw	1600
– 25% overgewicht	777
– Alcohol	465
– Bouwvakker	227
– Motorrijder	207
– Straling 1 mSv/jaar (over 70 jaar) <10	
– Koffie drinken	6